

頻発停止などで **お困り事** ありませんか？

頻発停止
無くしたい

**不具合事象を
早期に解決**
したい

**不具合に係る
保全工数を**
削減したい

サイクルレコーダー が解決します！

サイクルレコーダー

設備トラブルの早期解決につながる機能です

人・設備・制御
**同期再生で
事象特定**

設備状態の
**見える化で
無駄削減**

設備への取付時
**改造不要
簡単接続**

3つの
特徴 >

追いかける機能

離れた場所でも状態見える化

設備側改造不要

生産設備の状態

モノの動き

人の操作



動作遷移
(信号状態)

動作条件
(ラダー回路)

を記録、同期再生いたします。

★異常早期発見に一躍担います

サイクルレコーダー 概要

導入前

稼働状況確認



制御確認

人の操作
調査



● 制御、メカ、人を
別々に調査

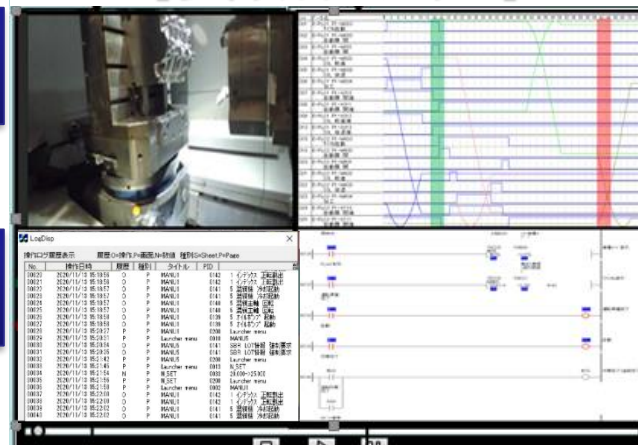
- 異常発生時の**正確な情報が不明**
- 発生頻度の少ないトラブル**解決困難**

導入後

【サイクルレコーダー】

ブラウザ表示で
専用ソフト不要

メカの動きを
見る



人操作・制御を
見る
(動作タイミング)

人操作を
見る

制御を見る
(動作条件)

追いかけて機能
対応

★ 4つの情報を同期再生

TOYOPUC
Only1技術

- ★ 異常発生前後の**設備状態記録**
- ★ 設備状態を**常時記録**

同期再生で異常の早期真因特定！ 頻発停止撲滅！！

サイクルレコーダー 設備状態の見える化

保全詰め所で設備状態がすぐに分かる！
離れた工場での正常設備と比較できます



A本社

適切なサポート

Webで確認

加工開始時 異常

短い

タイマ設定 0.4秒

条件設定値の
違いが判明

加工開始時 正常

長い

タイマ設定 0.8秒

設備状態の見える化でムダの削減!!

サイクルレコーダー 『設備を止めない』ご提案

制御
更新

- コンセプト
- ・置換工数低減
- ・置換標準化

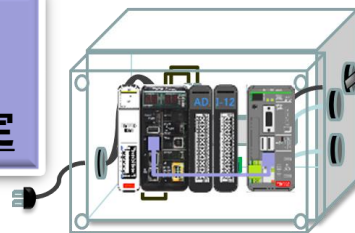
- 付加価値
- ・サイクルレコーダ
- ・保全支援機能



兆候
管理

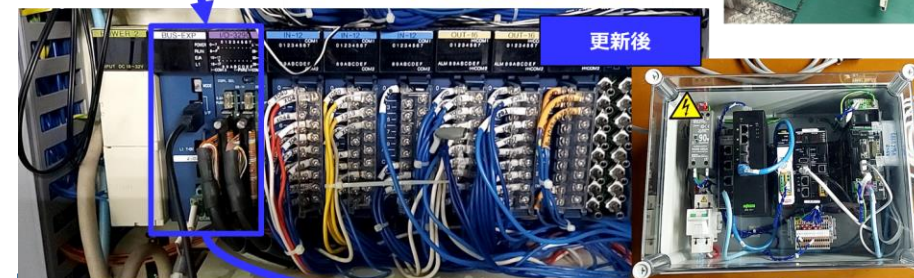
- コンセプト
- ・簡単取付
- ・ポータブル化

- 付加価値
- ・原因見える化
- ・交換部品時期推定



【事例紹介】

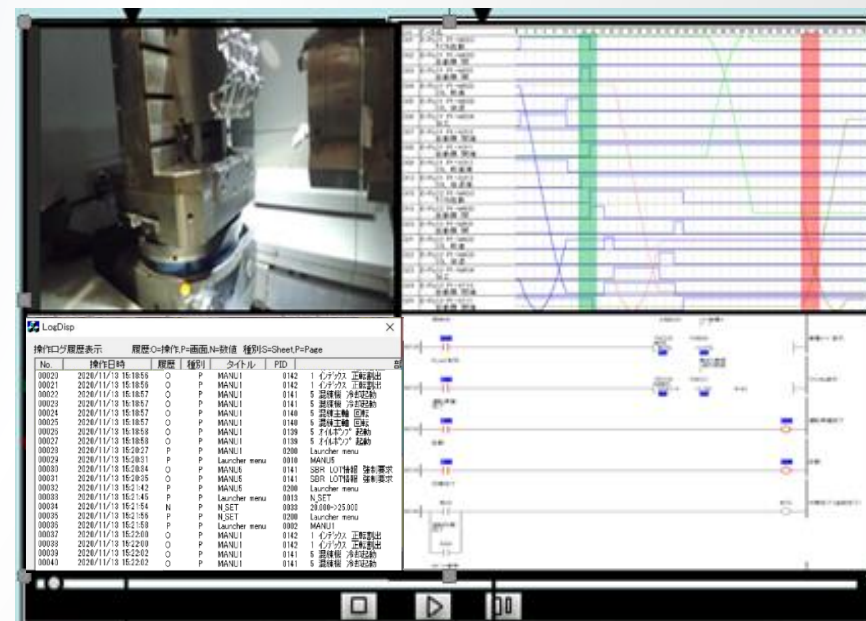
- ・サイクルレコーダー機能をトライしたい場合
- ・既存PLCを生かしたい場合



ポータブル化にて簡単設置
後付けも可能

制御更新と兆候管理セットで設備を止めない!!

サイクルレコーダー機能



稼働率向上，保全作業を楽にするために
考え抜いた便利ツール